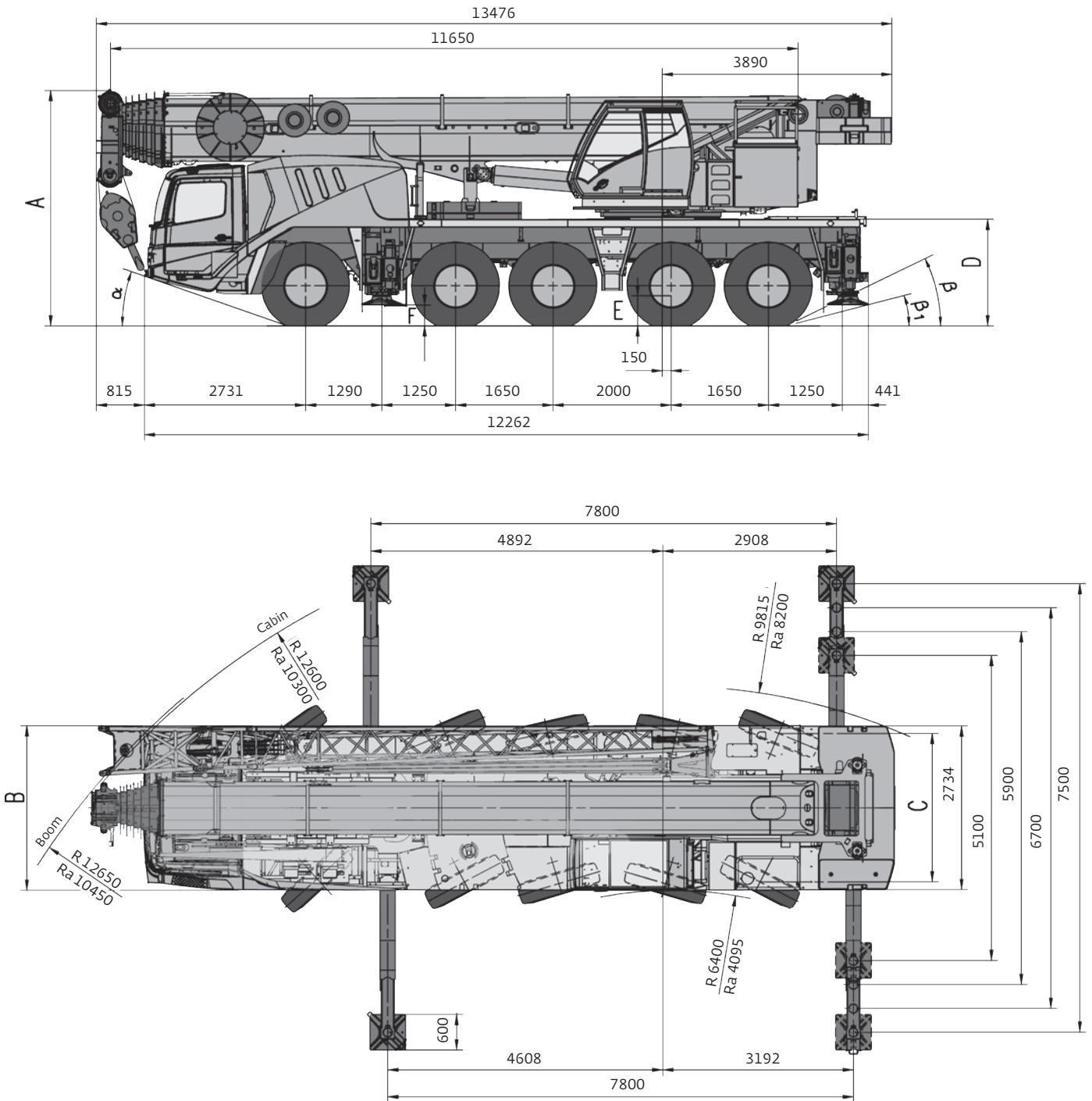


Dimensions • Abmessungen • Encombrement Dimensiones • Dimensioni • Размеры



	A	A 130 mm*	B	C	D	E	F	α	β	β1
14.00 R25	3945	3815	2750	2338	1750	435	356	18	23	17
16.00 R25	3995	3865	3000	2486	1800	485	386	20	25	19
20.5 R25	3995	3865	3000	2507	1800	485	386	20	25	19

Ra = Radius all wheels steered
 Radius allradgelenkt
 Rayon toutes les roues directrices
 Radio de giro con todas las ruedas giradas
 Raggio di curva con tutte le ruote sterzate
 Радиус поворота при управлении всеми колесами

* Lowered
 Abgesenkt
 Surbaissée
 Abbassato
 Rebaja
 Сниженный

Load charts • Traglasten • Capacités de levage Capacidades • Capacità • Таблицы грузоподъемности

Working range • Arbeitsbereiche • Diagramme de levage • Gama de trabajo • Area di lavoro • Грузовысотные характеристики



11,65 - 60,0 m



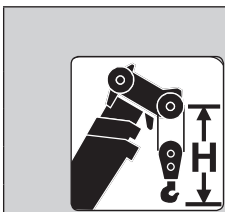
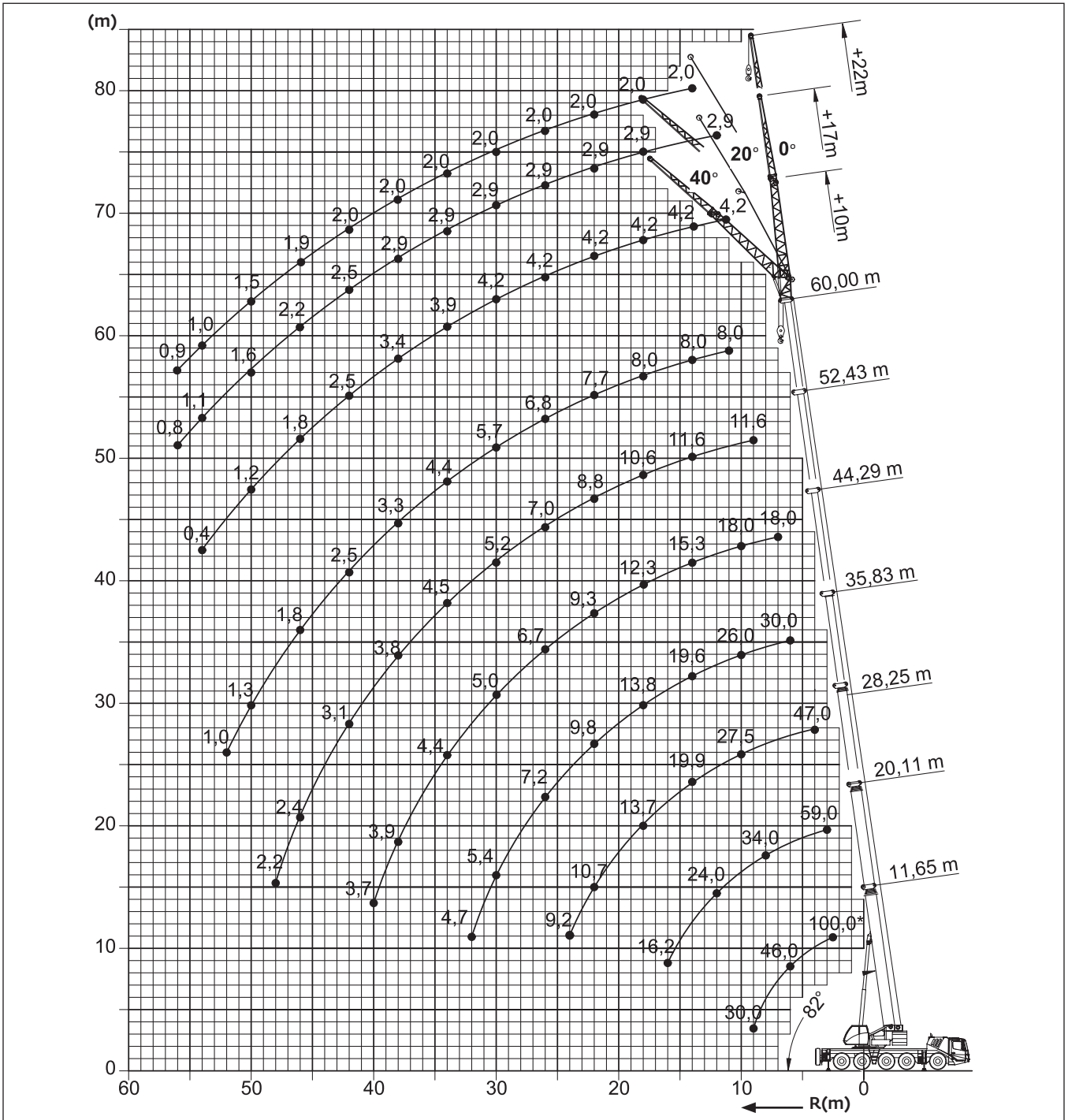
0°-40°
10,0 - 17,0 - 22,0 m



7,0 m



360°






Hook block • Hakenflasche • Crochet-moufle • Gancho • Ganci • Крюковой блок (t)

Hook block (t)	H (mm)
100 D	3100
63 E/D	3000
40 E/D	2900
20 E/D	2800
8 H/B	2350

Load charts • Traglasten • Capacités de levage Capacidades • Capacità • Таблицы грузоподъемности





Telescopic boom • Teleskopausleger • Flèche principale • Pluma telescópica • Braccio telescopico • Телескопическая стрела

 11,65 - 60,0 m  7,5 m  360°  27,1 t

  EN 13000

m	11,65	15,90	20,11	24,26	28,25	32,11	35,83	40,08	44,29	48,43	52,43	56,28	60,00	m
2,5	100,0*	-	-	-	-	-	-	-	-	-	-	-	-	2,5
3,0	69,0	63,5	59,0	56,0	-	-	-	-	-	-	-	-	-	3,0
4,0	59,0	56,0	52,5	49,5	47,0	-	-	-	-	-	-	-	-	4,0
5,0	52,0	49,5	47,0	44,5	41,5	37,5	-	-	-	-	-	-	-	5,0
6,0	46,0	44,0	41,5	40,5	38,0	36,5	30,0	23,0	-	-	-	-	-	6,0
7,0	41,0	39,5	37,5	36,5	35,0	33,5	30,0	23,0	18,0	-	-	-	-	7,0
8,0	36,0	36,0	34,0	33,0	32,0	31,0	29,5	23,0	18,0	14,3	-	-	-	8,0
9,0	30,0	33,0	31,0	30,0	29,5	28,5	28,0	22,5	18,0	14,3	11,6	-	-	9,0
10,0	-	29,5	28,5	27,5	27,5	26,0	26,0	21,5	18,0	14,3	11,6	9,5	-	10,0
11,0	-	26,5	26,5	25,5	25,5	24,0	24,0	20,5	17,7	14,3	11,6	9,5	8,0	11,0
12,0	-	23,5	24,0	23,5	23,5	22,5	22,5	19,1	17,0	14,3	11,6	9,5	8,0	12,0
13,0	-	20,0	21,5	21,5	22,0	21,0	21,0	17,9	16,2	14,2	11,6	9,5	8,0	13,0
14,0	-	-	19,6	19,4	19,9	19,5	19,6	16,7	15,3	14,0	11,6	9,5	8,0	14,0
15,0	-	-	17,9	17,7	18,2	17,8	18,3	15,9	14,5	13,3	11,5	9,5	8,0	15,0
16,0	-	-	16,2	16,4	16,6	16,5	16,7	15,0	13,8	12,6	11,3	9,5	8,0	16,0
18,0	-	-	-	14,0	13,7	14,4	13,8	13,3	12,3	11,2	10,6	9,5	8,0	18,0
20,0	-	-	-	11,8	11,7	12,1	11,6	11,3	10,8	10,1	9,6	9,0	8,0	20,0
22,0	-	-	-	-	10,7	10,3	9,8	10,3	9,3	9,2	8,8	8,4	7,7	22,0
24,0	-	-	-	-	9,2	8,9	9,0	8,9	7,9	8,0	8,0	7,7	7,3	24,0
26,0	-	-	-	-	-	7,8	8,2	7,7	6,7	6,8	7,0	7,2	6,8	26,0
28,0	-	-	-	-	-	7,2	7,2	6,7	5,7	6,1	6,0	6,3	6,4	28,0
30,0	-	-	-	-	-	-	6,4	5,9	5,0	5,4	5,2	5,5	5,7	30,0
32,0	-	-	-	-	-	-	5,7	5,2	4,6	5,1	4,8	4,9	5,0	32,0
34,0	-	-	-	-	-	-	-	4,5	4,4	4,8	4,5	4,5	4,4	34,0
36,0	-	-	-	-	-	-	-	4,0	4,1	4,3	4,2	4,2	3,8	36,0
38,0	-	-	-	-	-	-	-	-	3,9	3,9	3,8	3,7	3,3	38,0
40,0	-	-	-	-	-	-	-	-	3,7	3,4	3,4	3,2	2,9	40,0
42,0	-	-	-	-	-	-	-	-	-	3,2	3,1	2,8	2,5	42,0
44,0	-	-	-	-	-	-	-	-	-	3,0	2,8	2,5	2,1	44,0
46,0	-	-	-	-	-	-	-	-	-	-	2,4	2,2	1,8	46,0
48,0	-	-	-	-	-	-	-	-	-	-	2,1	1,9	1,5	48,0
50,0	-	-	-	-	-	-	-	-	-	-	-	1,6	1,3	50,0
52,0	-	-	-	-	-	-	-	-	-	-	-	1,4	1,0	52,0

* Over rear with special equipment • Nach hinten mit Sonderausrüstung • En arrière avec équipement spécial • Por la parte trasera con equipo especial • Sul posteriore con equipaggiamento speciale • Над задней частью

 11,65 - 60,0 m  7,5 m  360°  24,9 t

  EN 13000

m	11,65	15,90	20,11	24,26	28,25	32,11	35,83	40,08	44,29	48,43	52,43	56,28	60,00	m
2,5	84,5	-	-	-	-	-	-	-	-	-	-	-	-	2,5
3,0	69,0	63,5	59,0	56,0	-	-	-	-	-	-	-	-	-	3,0
4,0	59,0	56,0	52,5	49,5	47,0	-	-	-	-	-	-	-	-	4,0
5,0	52,0	49,5	47,0	44,5	41,5	37,5	-	-	-	-	-	-	-	5,0
6,0	46,0	44,0	41,5	40,5	38,0	36,5	30,0	23,0	-	-	-	-	-	6,0
7,0	41,0	39,5	37,5	36,5	35,0	33,5	30,0	23,0	18,0	-	-	-	-	7,0
8,0	36,0	36,0	34,0	33,0	32,0	31,0	29,5	23,0	18,0	14,3	-	-	-	8,0
9,0	30,0	33,0	31,0	30,0	29,5	28,5	28,0	22,5	18,0	14,3	11,6	-	-	9,0
10,0	-	29,0	28,5	27,5	27,5	26,0	26,0	21,5	18,0	14,3	11,6	9,5	-	10,0
11,0	-	25,5	26,0	25,5	25,5	24,0	24,0	20,5	17,7	14,3	11,6	9,5	8,0	11,0
12,0	-	23,0	23,0	23,0	23,5	22,5	22,5	19,1	17,0	14,3	11,6	9,5	8,0	12,0
13,0	-	20,5	21,0	21,0	21,5	21,0	21,0	17,9	16,2	14,2	11,6	9,5	8,0	13,0
14,0	-	-	19,1	18,9	19,4	18,9	19,1	16,7	15,3	14,0	11,6	9,5	8,0	14,0
15,0	-	-	17,1	17,4	17,5	17,6	17,4	15,9	14,5	13,3	11,5	9,5	8,0	15,0
16,0	-	-	15,8	16,1	15,8	16,4	15,9	14,9	13,8	12,6	11,3	9,5	8,0	16,0
18,0	-	-	-	13,3	13,2	13,6	13,1	12,6	12,1	11,2	10,6	9,5	8,0	18,0
20,0	-	-	-	11,2	11,7	11,5	10,9	11,3	10,3	10,1	9,6	9,0	8,0	20,0
22,0	-	-	-	-	10,1	9,8	9,7	9,7	8,7	8,8	8,8	8,4	7,7	22,0
24,0	-	-	-	-	8,7	8,4	8,9	8,4	7,4	7,5	7,6	7,7	7,3	24,0
26,0	-	-	-	-	-	7,7	7,7	7,2	6,2	6,6	6,5	6,8	6,8	26,0
28,0	-	-	-	-	-	7,1	6,8	6,3	5,3	6,1	5,6	5,9	6,1	28,0
30,0	-	-	-	-	-	-	6,0	5,5	5,0	5,4	5,2	5,3	5,3	30,0
32,0	-	-	-	-	-	-	5,3	4,8	4,6	5,1	4,8	4,9	4,6	32,0
34,0	-	-	-	-	-	-	-	4,2	4,4	4,5	4,5	4,4	4,0	34,0
36,0	-	-	-	-	-	-	-	3,7	4,1	4,0	4,0	3,8	3,5	36,0
38,0	-	-	-	-	-	-	-	-	3,9	3,6	3,5	3,4	3,0	38,0
40,0	-	-	-	-	-	-	-	-	3,6	3,3	3,1	2,9	2,6	40,0
42,0	-	-	-	-	-	-	-	-	-	3,1	2,7	2,6	2,2	42,0
44,0	-	-	-	-	-	-	-	-	-	2,8	2,4	2,2	1,9	44,0
46,0	-	-	-	-	-	-	-	-	-	-	2,1	1,9	1,6	46,0
48,0	-	-	-	-	-	-	-	-	-	-	1,8	1,6	1,3	48,0
50,0	-	-	-	-	-	-	-	-	-	-	-	1,4	1,0	50,0
52,0	-	-	-	-	-	-	-	-	-	-	-	1,1	-	52,0