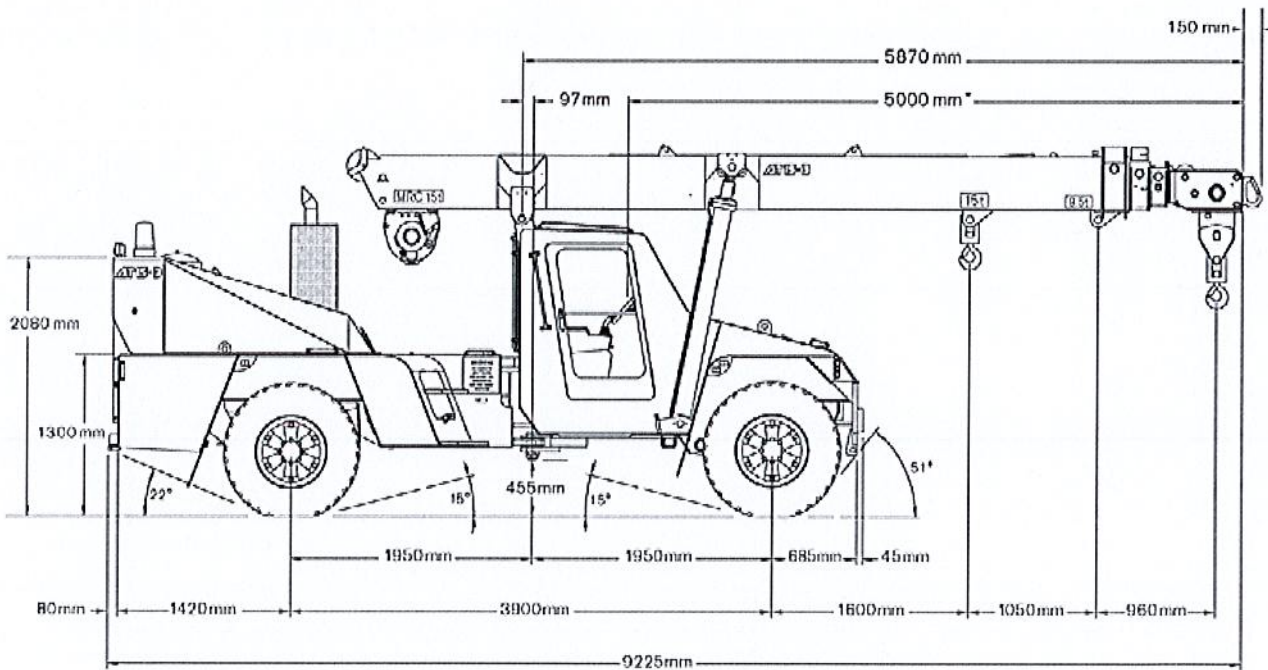


DIMENSIONS

AT 15-3

DIMENSIONS · ABMESSUNGEN · DIMENSIONI · DIMENSIONES ·
DIMENSÕES · РАЗМЕРЫ

**Crane Dimensions · Dimensions de la grue · Kran-Abmessungen · Dimensioni gru ·
Dimensiones de la grúa · Dimensões do guindaste · Размеры крана**



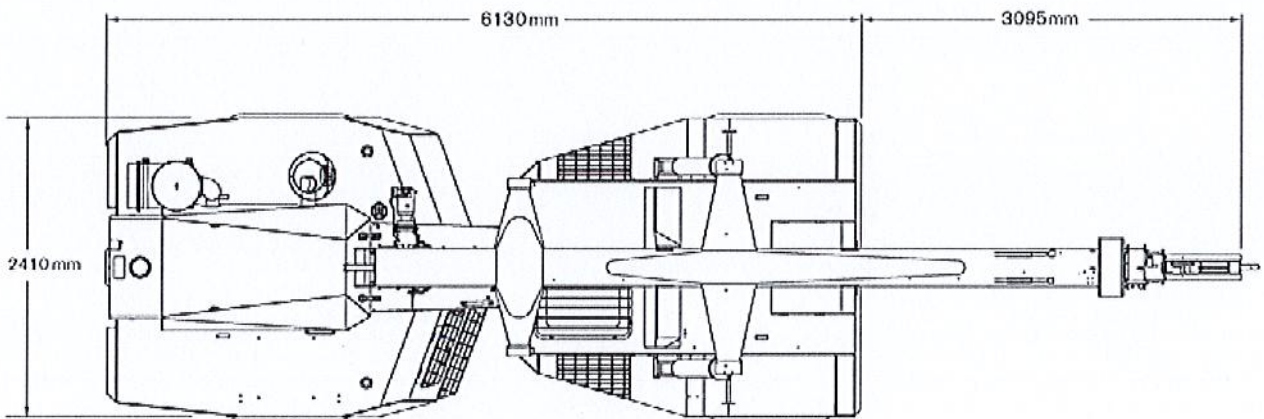
* Ref to centre of steering wheel · Réf. au centre du volant · Bezogen auf Mitte Lenkrad · Rif. al centro del volante ·
Ref. al centro del volante · Ref. ao centro do volante · От центра рулевого колеса

DIMENSIONS

AT 15-3

DIMENSIONS · ABMESSUNGEN · DIMENSIONI · DIMENSIONES ·
DIMENSÕES · РАЗМЕРЫ

**Crane Dimensions · Dimensions de la grue · Kran-Abmessungen · Dimensioni gru ·
Dimensiones de la grúa · Dimensões do guindaste · Размеры крана**

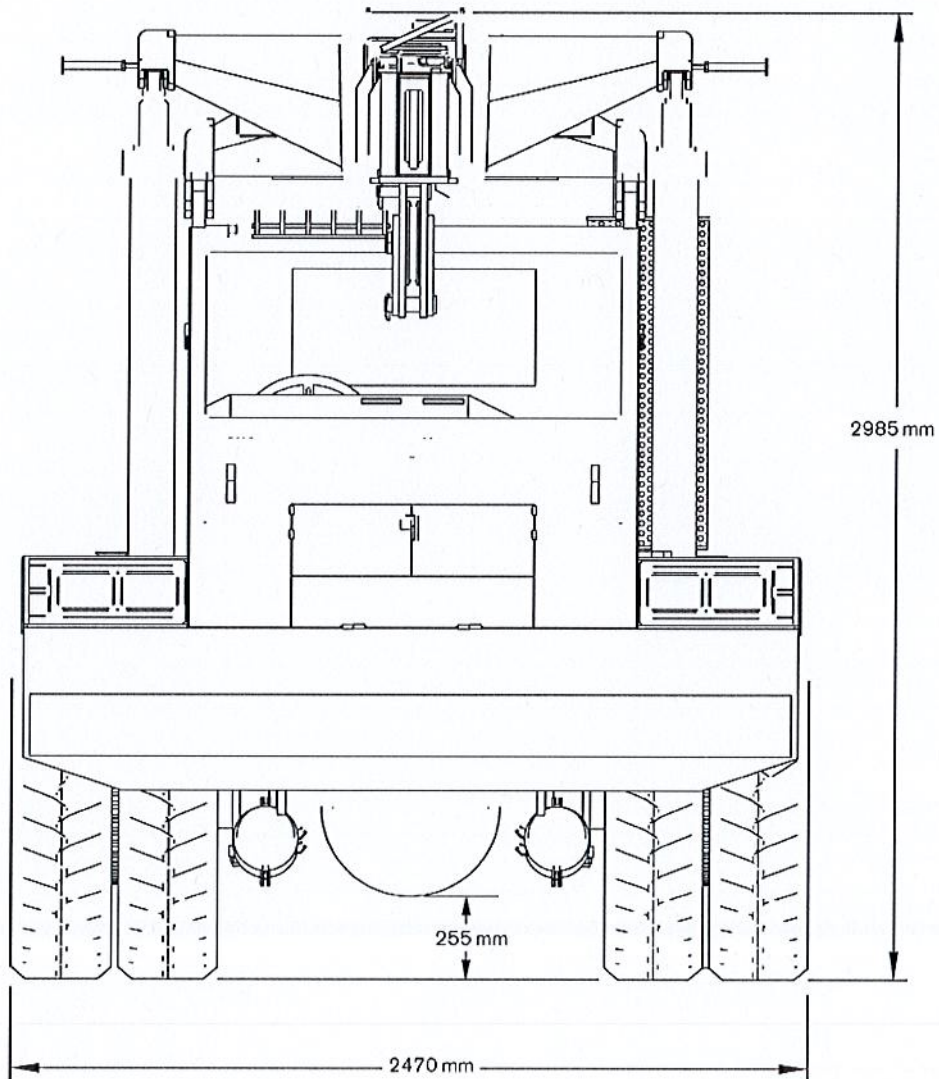


DIMENSIONS

AT 15-3

DIMENSIONS · ABMESSUNGEN · DIMENSIONI · DIMENSIONES ·
DIMENSÕES · РАЗМЕРЫ

**Crane Dimensions · Dimensions de la grue · Kran-Abmessungen · Dimensioni gru ·
Dimensiones de la grúa · Dimensões do guindaste · Размеры крана**

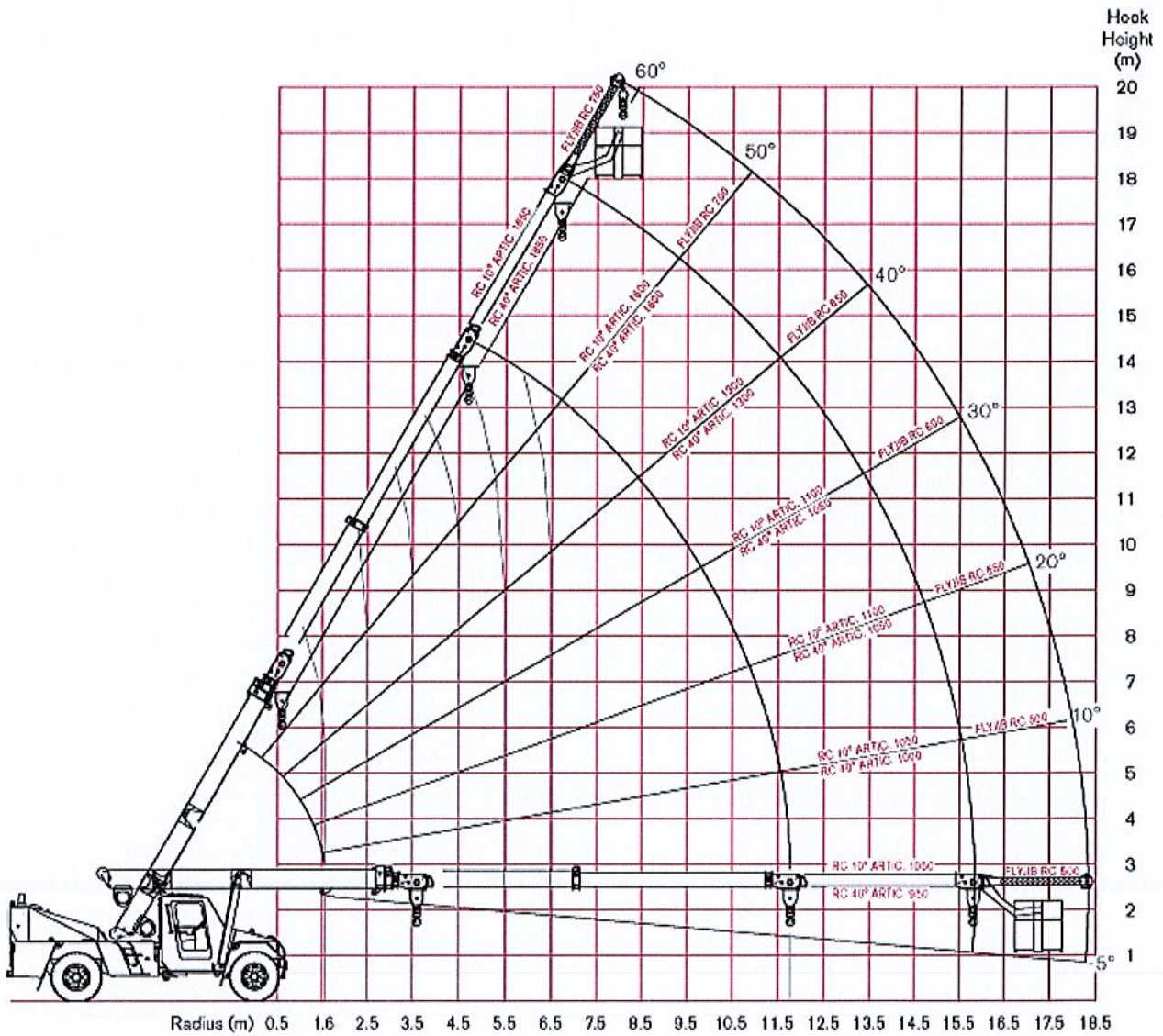


RANGE DIAGRAM

AT 15-3

DIAGRAMME DE CHARGE · ARBEITSBEREICH · CAMPO DI PORTATA ·
 DIAGRAMA DE ALCANCE · DIAGRAMA DE ALCANCES ·
 ДИАГРАММЫ РАБОЧЕЙ ЗОНЫ

Pick & Carry 0.4 m/s (1.44 km/h)  66.6%



15000	9800	7200	5400	4300	3500	2900	2400	2100	1900	1550	RC (KG) 10° ART.	10 TONNE REAR AXLE
14000	8800	6300	4600	3800	3000	2500	2100	1800	1600	1350	RC (KG) 40° ART.	

LOAD CHART

AT 15-3

GRAPHIQUE DE CHARGE · TRAGLASTTABELLE · DIAGRAMMA DI CARICO · TABLA DE CARGA · TABELA DE CARGA · ТАБЛИЦА НАГРУЗОК

Hook block · Crochet moufle · Unterflasche · Bozzello · Bloque de gancho · Moitão · Крюкоблок

Pick&Carry 0.4 m/s (1.44 km/h)  66.6%

 5.66 m – 13.86 m

AS 1418.5

m	(m)																		m	
	5.66	6.00	6.50	7.00	7.50	8.00	8.50	9.00	9.50	10.00	10.50	11.00	11.50	12.00	12.50	13.00	13.50	13.86		
1.6	10500	10500	10500	10500	10500														1.6	
	10500	10500	10500	10500	10500															
	48°	50°	54°	57°	59°															
2.0	10500	10500	10500	10500	10500	10500	10500												2.0	
	10500	10500	10500	10500	10500	10500	10500													
	42°	46°	50°	53°	56°	58°	60°													
2.5	10400	10350	10350	10350	10350	10350	10350	9950	9650										2.5	
	9250	9250	9250	9250	9250	9250	9250	9200	9200											
	34°	39°	44°	48°	51°	54°	56°	58°	60°											
3.0	8500	8500	8500	8500	8500	8500	8500	8500	8500	8300	7350								3.0	
	7600	7600	7600	7600	7600	7550	7550	7550	7550	7550	7350									
	25°	31°	37°	42°	46°	49°	52°	55°	57°	58°	60°									
3.5	7200	7200	7200	7200	7200	7200	7150	7150	7150	7150	6750	5950	5650						3.5	
	6400	6400	6400	6400	6400	6400	6400	6400	6400	6350	6350	5950	5650							
	9°	20°	30°	36°	41°	45°	48°	51°	53°	55°	57°	59°	60°							
4.0	6950	6250	6200	6200	6200	6200	6200	6200	6200	6150	6150	5500	5250	5000	4800				4.0	
	6150	5550	5500	5500	5500	5500	5500	5500	5500	5500	5500	5450	5250	5000	4800					
	(3.61)	(3.95)	20°	28°	35°	39°	43°	46°	49°	52°	54°	56°	57°	59°	60°					
4.5			5450	5400	5400	5400	5400	5400	5400	5400	5400	5150	4900	4650	4500	4300	4150		4.5	
			4850	4800	4800	4800	4800	4800	4800	4800	4800	4800	4800	4650	4500	4300	4150			
			(4.45)	19°	28°	34°	38°	42°	45°	48°	50°	52°	54°	56°	57°	59°	60°			
5.0				4850	4800	4800	4800	4800	4800	4800	4800	4800	4800	4550	4350	4200	4050	3900	3800	5.0
				4300	4250	4250	4250	4250	4250	4250	4250	4250	4250	4200	4200	4050	3900	3800		
				(4.95)	18°	27°	33°	37°	41°	44°	47°	49°	51°	53°	55°	56°	58°	59°		
6.0					4300	3900	3850	3850	3850	3850	3850	3850	3850	3850	3700	3550	3300	3200	6.0	
					3800	3450	3400	3400	3400	3400	3400	3400	3400	3400	3400	3400	3300	3200		
					(5.45)	(5.95)	17°	25°	31°	35°	39°	42°	45°	47°	49°	51°	52°	54°		
7.0							3550	3200	3200	3200	3200	3200	3200	3200	3200	3050	2950	2850	7.0	
							3100	2800	2800	2800	2800	2800	2800	2800	2800	2800	2800	2800		
							(6.45)	(6.95)	16°	24°	29°	34°	37°	40°	43°	45°	47°	48°		
8.0										2950	2700	2700	2700	2700	2700	2700	2650	2600	8.0	
										2600	2350	2350	2350	2350	2350	2350	2350	2350		
										(7.45)	(7.95)	16°	23°	28°	32°	36°	38°	41°		43°
9.0											2500	2300	2300	2300	2300	2300	2300	2300	9.0	
											2200	2000	2000	2000	2000	2000	2000	2000		
											(8.45)	(8.95)	15°	22°	27°	31°	34°	36°		
10.0													2150	2000	2000	2000	2000	2000	10.0	
													1850	1750	1750	1750	1750	1750		
													(9.45)	(9.95)	14°	21°	26°	29°		
11.0															1900	1750	1750	1750	11.0	
															1600	1500	1500	1500		
															(10.45)	(10.95)	14°	19°		
11.81																	1650	1550	11.81	
																	1400	1350		
																	(11.45)	(11.81)		

For explanations see page 11 · Pour plus de détails, voir page 11 · Bemerkungen siehe Seite 11 · Per spiegazioni vedere a pagina 11 · Véase p. 11 para más información · Para explicações, ver página 11 · Объяснения см. на стр. 11

Notes to lifting capacity · Notes relatives à la capacité de levage · Anmerkungen zu den Tragfähigkeiten · Annotazioni sulle portate · Notas sobre la capacidad de elevación · Notas sobre a capacidade de içamento · Примечания по грузоподъемности:

see page 18 · voir page 18 · siehe Seite 18 · vedi pagina 18 · ver página 18 · ver página 18 · см. на стр. 18

